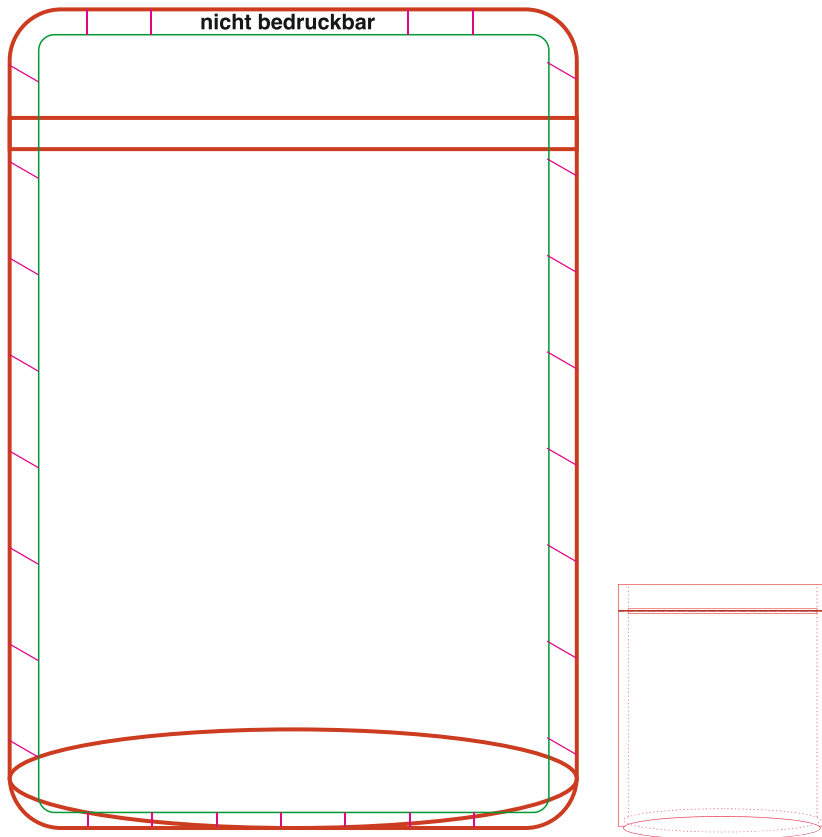


die Papiermeister

Wir drucken.

Datenblatt

Standbodenbeutel weiß / braun



Standbodenbeutel

Produktgröße:

25g (100ml) 85x145+50mm
50g (250ml) 110x185+65mm
100g (500ml) 130x225+70mm
250g (750ml) 160x270+80mm
500g (1000ml) 180x290+90mm
750g (2000ml) 210x310+110mm
1000g (3000ml) 250x340+130mm
2000g (5000ml) 300x370+160mm
3000g (7500ml) 300x500+170mm
5000g (12500ml) 375x555+180mm

Datenformat:

Größe der ausgewählten Tüten

(1:1) Format

Bedruckbare Fläche:

Nicht bedruckbare Fläche:

Dieses Produkt lässt sich nicht randlos bedrucken bedruckbarer Bereich siehe Zeichnung

Sicherheitsabstand: 6 mm vom Rand für Logos und Schriften.

Dieses verhindert den unerwünschten Anschnitt ihrer Texte und Information.

Schriftgröße: mind. 2 mm Höhe

Linienstärke: mind. 0,25 pt.

Markierungen: Vermeiden sie alle Druck- und Schneidemarken.

Bitte liefern Sie Ihre Daten im Maßstab 1:1 ausschließlich im PDF, TIFF oder JPG Format.

Achten Sie darauf, Ihre Datei im CMYK-Farbmodus anzulegen. Daten im RGB-Modus werden von uns automatisch nach CMYK konvertiert und können einen veränderten Farbeindruck machen.

Legen Sie Schriften und Logos vektorisiert an. Schriften bitte einbetten und soweit möglich Transparenzen reduzieren. Die Auflösung von Bildgrafiken sollte mindestens 300 dpi betragen.

Sie benötigen Unterstützung bei der Gestaltung und Erstellung ihrer Druckdaten? Gerne helfen unsere qualifizierten Grafiker bei der Erstellung ihrer Druckdaten. Fachgerecht, schnell und zu einem attraktiven Festpreis.